

 徐工集团 · 臂架机械

CRAWLER CRANE

QUY80

履带起重机



QUY80 | 履带起重机

四、主臂工作范围图以及对应起重性能表

主臂起重性能表

臂长(m) 幅度(m)	13	16	19	22	25	28	31	34	37	40
4	80									
4.3	80									
4.5	76	73.9								
5	64.5	64.39	61.01/5.15							
5.5	60.22	60.08	59.95	54.79/5.77						
6	52.37	52.22	52.09	51.97	47.31/6.4					
6.5	46.3	46.14	46	45.88	45.72					
7	41.46	41.29	41.15	41.02	40.86	40.7				
7.5	37.51	37.34	37.2	37.07	36	36.73	36.58/7.65			
8	34.23	34.06	33.91	33.78	33.6	33.44	33.29	33.11		
8.5	31.46	31.29	31.14	31	30.83	30.66	30.5	30.33	30.15	
9	29.1	28.92	28.76	28.63	28.45	28.28	28.12	27.94	27.77	27.5
10	25.26	25.07	24.92	24.78	24.59	24.42	24.26	24.08	23.9	23.73
11	22.28	22.09	21.93	21.79	21.6	21.43	21.27	21.08	20.9	20.73
12	19.9	19.71	19.55	19.41	19.22	19.04	18.88	18.69	18.51	18.33
13		17.77	17.6	17.46	17.27	17.09	16.92	16.73	16.55	16.37
14		16.15	15.99	15.87	15.65	15.47	15.3	15.11	14.92	14.74
15		13.34	14.62	14.47	14.27	14.09	13.93	13.73	13.55	13.36
16			13.44	13.29	13.1	12.29	12.75	12.55	12.37	12.18
18			10.75/17.6	11.39	11.19	11.01	10.54	10.64	10.45	10.27
20				9.91	9.71	9.53	9.36	9.16	8.97	8.78
22					8.53	8.34	8.17	7.97	7.78	7.6
24						7.38	7.2	7	6.81	6.63
26							6.4	6.2	6	5.82
28							5.72	5.51	5.32	5.13
30								4.93	4.73	4.55
32									4.23	4
34										3.5
倍率	12	11	10	9	8	7	6	5	5	4
吊钩	80	80	80	80	50	50	50	50	50	50

CRAWLER CRANE

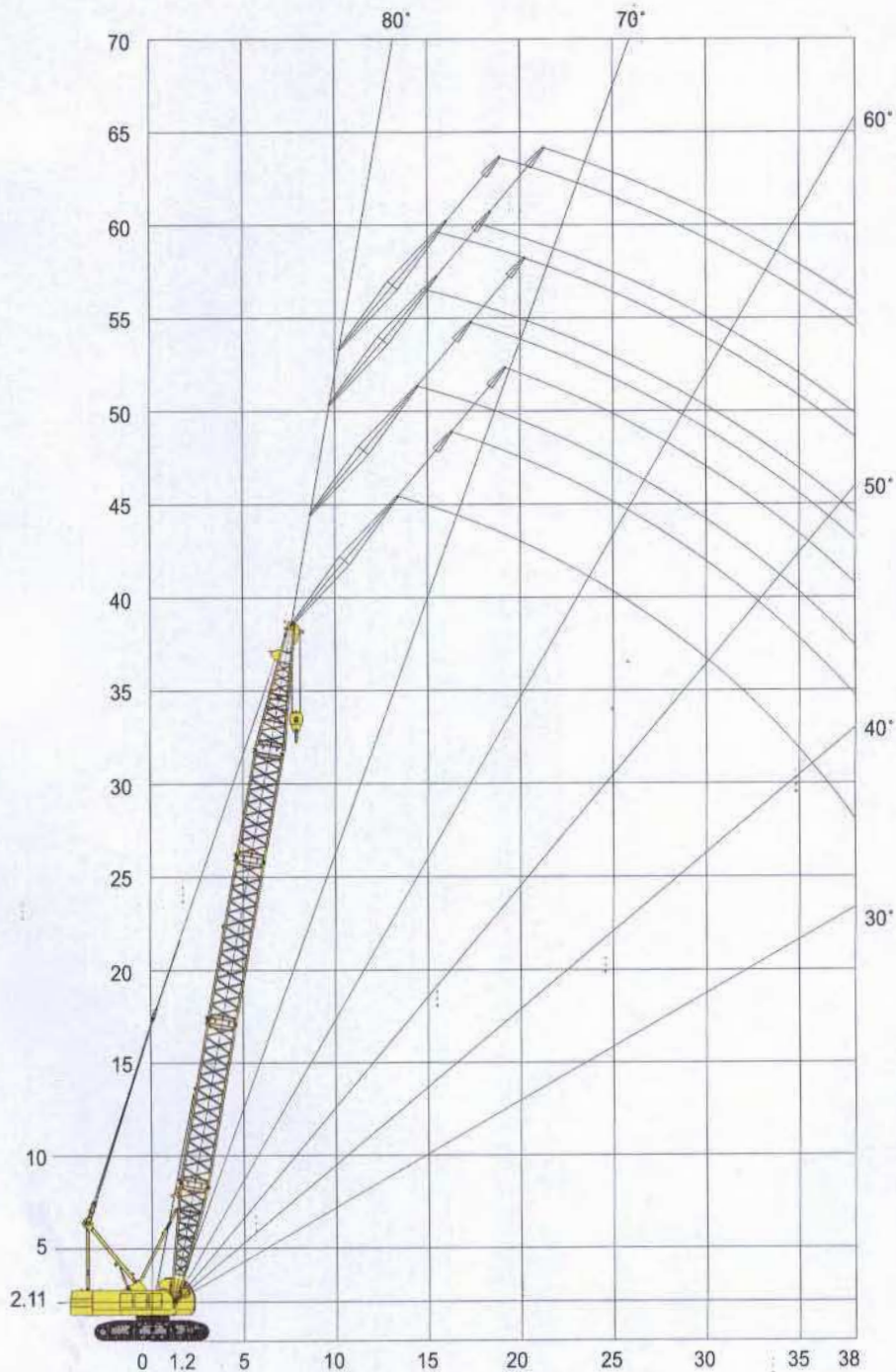
续 主臂起重性能表

臂长(m) 幅度(m)	43	46	49	52	55	58
11	20.55	20.36	20.19			
12	18.15	17.96	17.79	17.6	17.41	
13	16.19	16	15.82	15.63	15.45	14.5
14	14.55	14.37	14.19	14	13.81	13.62
15	13.18	12.99	12.81	12.62	12.43	12.23
16	12	11.81	11.63	11.43	11.24	11.04
18	10.08	9.89	9.71	9.51	9.32	9.12
20	8.59	8.4	8.22	8.02	7.83	7.63
22	7.4	7.21	7.03	6.83	6.63	6.43
24	6.43	6.24	6.05	5.85	5.71	5.55
26	5.62	5.43	5.24	4.98	4.84	4.68
28	4.94	4.71	4.51	4.36	4.26	4.1
30	4.31	4.06	4.02	3.86	3.76	3.6
32	3.74	3.5	3.41	3.26	3.17	3.02
34	3.25	3.14	3.05	2.9	2.81	2.66
36	2.82	2.73	2.65	2.5	2.41	2.26
38	2.55	2.46	2.37	2.23	2.14	1.99
倍率	3	3	3	3	3	2
吊钩	26	26	26	26	26	26

QUY80 | 履带起重机

五、固定副臂工作范围图以及对应起重性能表

固定副臂工作范围图



CRAWLER CRANE

固定副臂起重性能

主臂长度(m)	37						40					
	9		13.5		18		9		13.5		18	
副臂长度(m)	9		13.5		18		9		13.5		18	
安装角度(°)	10		30		10		30		10		30	
幅度(m)	10	30	10	30	10	30	10	30	10	30	10	30
15	6.5	6.5	6.5		6		6.5	6.5	6.5		6	
16	6.5	6.5	6.5	6.5	6		6.5	6.5	6.5		6	
17	6.5	6.5	6.5	6.5	6		6.5	6.5	6.5	6.5	6	
18	6.5	6.5	6.5	6.5	6		6.5	6.5	6.5	6.5	6	
19	6.5	6.5	6.5	6.5	6	5	6.5	6.5	6.5	6.5	6	
20	6.5	6.5	6.5	6.5	6	5	6.5	6.5	6.5	6.5	6	5
22	6.5	6.5	6.5	6.5	6	5	6.5	6.5	6.5	6.5	6	5
24	6.3	6	6.3	6	6	5	6.3	6	6.3	6	6	5
26	5.6	5.5	5.5	5.5	5.5	5	5.6	5.5	5.5	5	5.5	5
28	5	5	5	4.8	4.8	4.8	4.9	4.9	4.9	4.8	4.8	4.6
30		4.6	4.5	4.4	4.4	4.4	4.5	4.5	4.5	4.3	4.3	4.1
32			4.2	4	4	4			4.2	3.8	3.8	3.7
34				3.7	3.6	3.5				3.5	3.5	3.3
36						3.2						3
38												2.8
40												

QUY80 | 履带起重机

五、固定副臂工作范围图以及对应起重性能表

续 固定副臂起重性能

主臂长度(m)	43						46					
副臂长度(m)	9		13.5		18		9		13.5		18	
安装角度(°)	10	30	10	30	10	30	10	30	10	30	10	30
幅度(m)	10	30	10	30	10	30	10	30	10	30	10	30
15	6.5	6.5	6.5				6.5	6.5	6.5			
16	6.5	6.5	6.5		5.5		6.5	6.5	6.5		5	
17	6.5	6.5	6.5		5.5		6.5	6.5	6.5		5	
18	6.5	6.5	6.5	6.5	5.5		6.5	6.5	6.5	5	5	
19	6.5	6.5	6.5	6.5	5.5		6.5	6.5	6.5	5	5	
20	6.5	6.5	6.5	6.5	5.5	5	6.5	6.5	6.5	5	5	
22	6.5	6.5	6.5	6.5	5.5	5	6.5	6.5	6.5	5	5	3.8
24	6.3	6	6.2	6	5.5	5	6	6	6	5	5	3.8
26	5.6	5.5	5.5	5.4	5.4	5	5.2	5.2	5.2	5	5	3.8
28	4.9	4.8	4.9	4.8	4.8	4.5	4.6	4.6	4.6	4.6	4.6	3.8
30	4.5	4.3	4.5	4.2	4.2	4	4.1	4.1	4.1	4.1	4.1	3.8
32		3.8	4.1	3.8	3.8	3.6	3.6	3.6	3.6	3.6	3.6	3.6
34			3.8	3.4	3.4	3.2		3.2	3.2	3.2	3.2	3.2
36				3	3	2.9			2.9	2.9	2.9	2.9
38						2.6				2.6	2.6	2.6
40						2.4						2.4
42												2.2
43												

CRAWLER CRANE

续 固定副臂起重性能

主臂长度(m)	49						52					
	9		13.5		18		9		13.5			
副臂长度(m)	9		13.5		18		9		13.5			
安装角度(°)	10		30		10		30		10		30	
幅度(m)	10	30	10	30	10	30	10	30	10	30		
15	6.5		6.5				6					
16	6.5	6.5	6.5				6	5.5	5.5			
17	6.5	6.5	6.5				6	5.5	5.5			
18	6.5	6.5	6.5		4		6	5.5	5.5			
19	6.5	6.5	6.5	5	4		6	5.5	5.5	5		
20	6.5	6.5	6.5	5	4		6	5.5	5.5	5		
22	6.5	6.5	6.5	5	4	3.5	6	5.5	5.5	5		
24	6	6	6	5	4	3.5	5.5	5.5	5.5	5		
26	5.2	5.2	5.2	5	4	3.5	5	5	5	5		
28	4.6	4.6	4.6	4.6	4	3.5	4.5	4.5	4.5	4.4		
30	4.1	4.1	4.1	4.1	4	3.5	4	4	4	3.9		
32	3.6	3.6	3.6	3.6	3.6	3.2	3.5	3.5	3.5	3.5		
34	3.2	3.2	3.2	3.2	3.2	2.9	3	3	3	2.9		
36		2.9	2.9	2.9	2.9	2.6	2.6	2.6	2.4	2.4		
38			2.6	2.6	2.6	2.4			2.2	2.2		
40				2.4	2.4	2.2				2		
42						2						
43						1.8						